



LA SOLUTION POUR UNE ENVELOPPE DE BÂTIMENT ÉCONOMIQUE, PERFORMANTE ET DURABLE

Airmétic Soya est une mousse isolante de polyuréthane giclée à cellules fermées de haute performance qui agit comme pare-vapeur et pare-air. Une seule application procure multiples avantages tout en économisant du temps et de l'argent reliés aux coûts de construction.



CELLULE FERMÉE



Densité = 2.0 lb/pi³

**Contient 18 % de contenu
recyclé incluant du
contenu renouvelable**



870 Curé Boivin, Boisbriand, Québec, Canada J7G 2A7
Téléphone: 866.437.0223 | Fax: 450.437.2338
Info@Demilec.ca | Demilec.ca

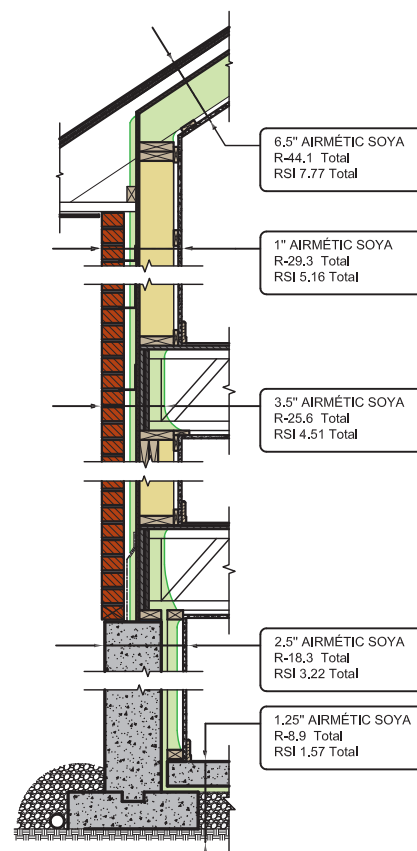
PRENEZ LE VIRAGE VERT



CELLULE FERMÉE

Mis en marché en 2006, Airmétic Soya est un produit québécois fabriqué avec 18 % de contenu recyclé incluant du contenu renouvelable. Jusqu'à ce jour, Demilec a recyclé plus de 500 millions de bouteilles de plastique de 591 ml. L'installation génère un strict minimum de retaille sur le chantier, et le produit Airmétic Soya affiche des propriétés isolantes supérieures avec un facteur R6 par pouce. Le produit est vendu sous forme liquide, dans des contenants retournables ou recyclables.

- 🔶 Applications intérieures et extérieures
- 🔶 Certifié Greenguard Gold depuis 2006
- 🔶 Barrière continue qui empêche les infiltrations d'air
- 🔶 Adhère à toute surface
- 🔶 Le seul produit isolant de polyuréthane giclé testé contre l'infiltration du Radon au Canada



Applications Solive de Rive



Applications Extérieures



Protection Radon



© 2017 Demilec. Tous droits réservés. Cette fiche produit est pour information générale. Des informations détaillées sur nos produits et services sont disponibles en ligne à Demilec.ca, ou en composant le 866.437.0223. Rév. Oct. 2017.